

# Internet aula abierta

## Conectar- Módem en Windows 98



SERVICIO DE  
FORMACIÓN DEL  
PROFESORADO

## ÍNDICE GENERAL

1: Conceptos básicos

**2: Conectar**

3: Correo

4: Navegación

5: Búsquedas

6: News

7. FTP

8. Mensajería

9. Seguridad

10. Presencia

11. Aplicaciones

## Conexión a Internet mediante módem en Windows 98

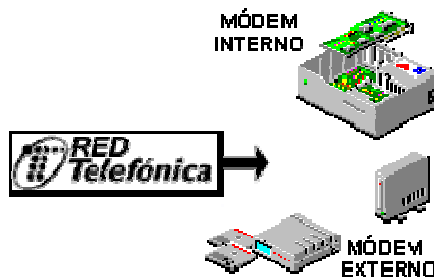
Para conectarnos a Internet en Windows 98 es necesario definir una Conexión de Acceso Telefónico a Redes. Esta conexión será la que utilizarás para entrar en Internet.

### 1. Lo que necesitas

- En algunos casos, dependiendo del software que tengamos preinstalado en nuestro equipo, quizás necesitemos los discos o el CD-ROM de instalación de Windows 9X.



- Línea telefónica conectada a un módem, que deberemos tener correctamente instalado según el manual propio del módem.



- Los datos de tu cuenta de acceso a Internet, que te habrá proporcionado tu proveedor. En nuestro ejemplo utilizaremos como referencia los que proporciona el CNICE.



<b>Datos para definir una conexión directa a Internet:</b>		
Usuario:	profesorado@mecd-cnice	ó profesorado@mec_pntic
Contraseña:	docente	
DNS Primaria:	194.179.1.100 ó 195.53.123.44	
DNS Secundaria:	194.179.1.101 ó 193.144.238.1	

## 2. Acceso telefónico a redes



Lo primero que hay que hacer es comprobar que tenemos instalada la aplicación "**Acceso telefónico a redes**", para lo cual pulsaremos (doble click) sobre el icono **Mi PC** que encontraremos en nuestro escritorio y nos aseguramos de que tenemos una carpeta creada con el nombre **Acceso telefónico a redes**



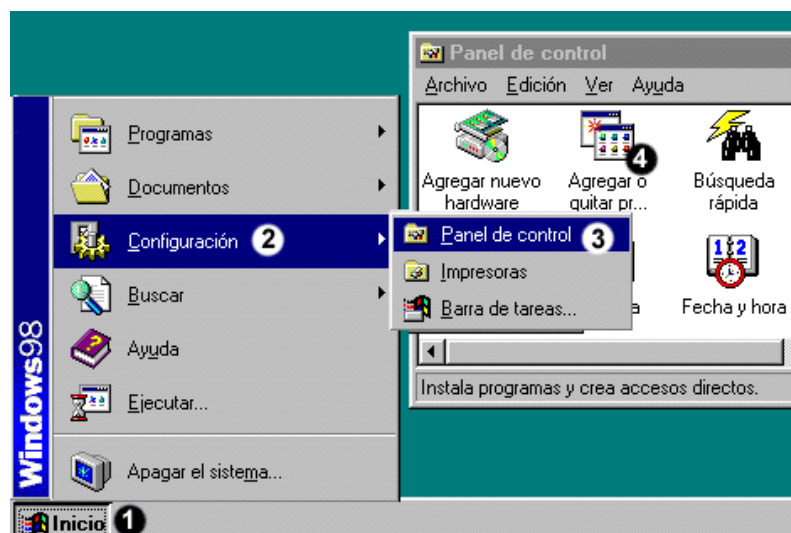
¿Tienes instalada esta carpeta?

**Sí No**

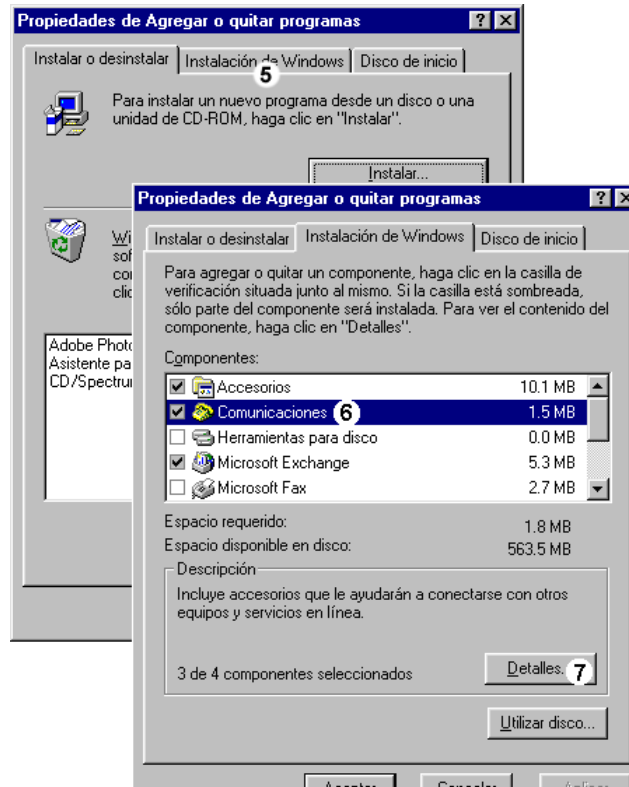
¿No tienes instalada la carpeta Acceso telefónico a redes? Vamos a instalarla.

Sigue los pasos siguientes:

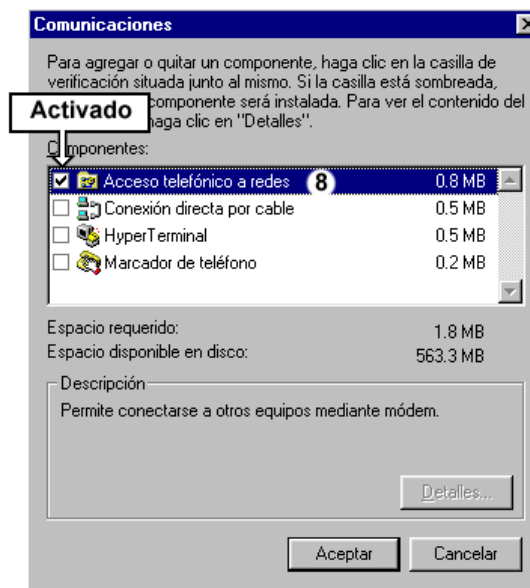
1. Pulsa sobre el botón de **Inicio**.
2. Sitúate con el ratón sobre **Configuración**.
3. Ahora sobre **Panel de control** y pulsa sobre él.
4. Aparecerá una ventana con varias carpetas, pulsa sobre **Agregar o quitar programas**.



5. Se abrirá un menú como el de la ilustración que tienes debajo, pulsa sobre la pestaña **Instalación de Windows**.
6. Selecciona el elemento **Comunicaciones** pulsando sobre él.
7. A continuación pulsa sobre el botón **Detalles...**



8. En la ventana que aparece pulsa sobre el recuadro izquierdo del elemento **Acceso telefónico a redes**. Debe quedar de la siguiente manera:



Ahora sólo resta pulsar sobre los botones **Aceptar** que te aparezcan en los menús para ir cerrando todas las ventanas.

Te pedirá los discos o el CD-ROM de instalación de Windows 9X (los pide siempre que se efectúa un cambio), a partir de aquí no tienes más que seguir los pasos que se te indiquen.

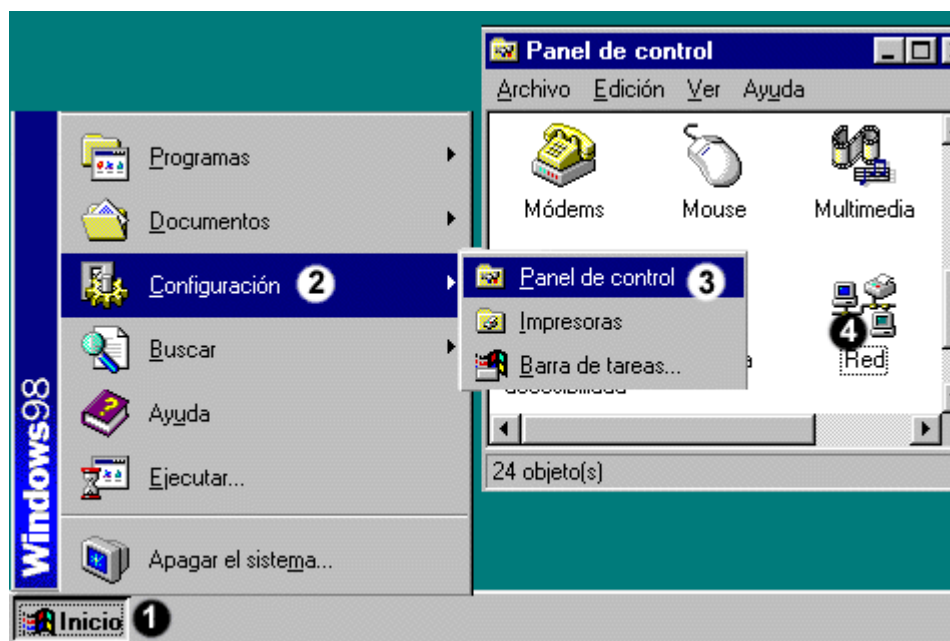
Una vez finalizada la instalación, prosigue con el apartado **3. Instalar protocolo TCP/IP**.

### 3. Instalar protocolo TCP/IP

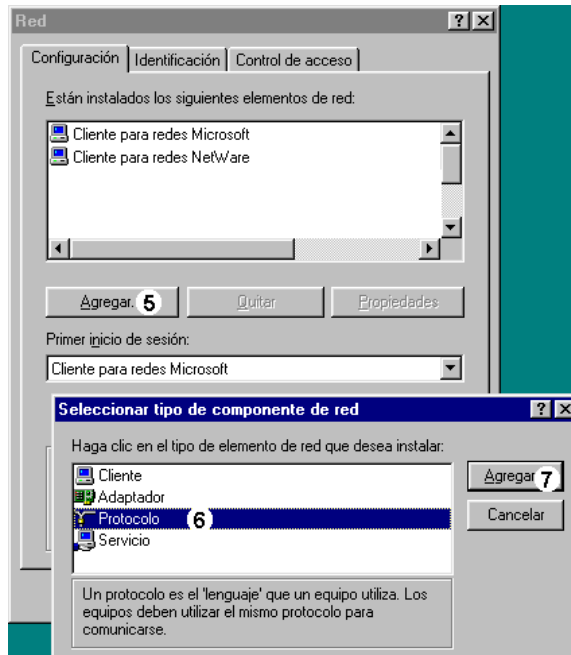
Una vez tengamos instalada la aplicación de **Acceso telefónico a redes**, hemos de instalar el protocolo TCP/IP, que nos permitirá realizar la conexión correctamente.

Esto es lo que tienes que hacer:

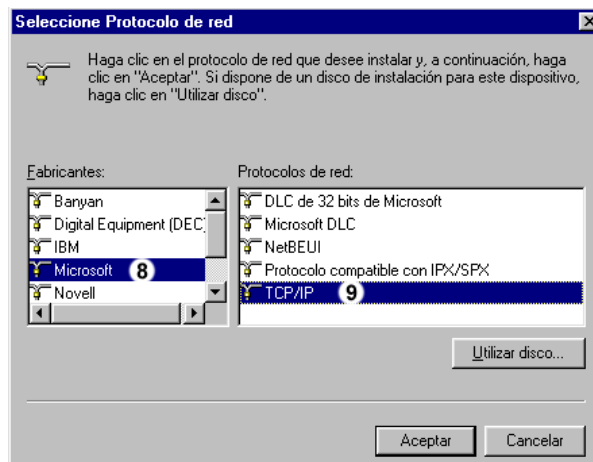
1. Pulsa sobre el botón de **Inicio**.
2. Sitúate con el ratón sobre **Configuración**.
3. Ahora sobre **Panel de control** y pulsa sobre él.
4. Aparecerá una ventana con varias carpetas, pulsa sobre el icono de **Red**.



5. Se abrirá un menú como el de la ilustración que tienes debajo, pulsa sobre el botón **Agregar...**
6. Selecciona el elemento **Protocolo** pulsando sobre él.
7. A continuación pulsa sobre el botón



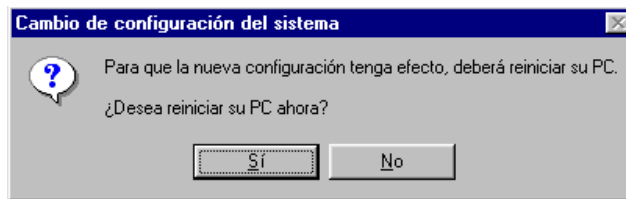
8. Ahora deberás buscar **Microsoft** en la ventana Fabricantes. Pula encima para que te muestre los protocolos correspondientes.
9. Señala con el ratón en protocolo **TCP/IP** como se muestra en la ilustración siguiente.



Ahora sólo queda pulsar sobre los botones  que te aparezcan en los menús para ir cerrando todas las ventanas.

Puede que te pida los discos o el CD-ROM de instalación de Windows 98, a partir de aquí no tienes más que seguir los pasos que se te indiquen.

Una vez finalizada la instalación, te aparecerá el siguiente mensaje:



Antes de responder afirmativamente, recuerda que aún te falta por completar el punto **4. Realizar conexión nueva**. Cuando vuelva a encenderse el ordenador deberás situarte en ese punto.

Responde afirmativamente y espera a que se reinicie el ordenador.

#### 4. Realizar conexión nueva

Una vez instalado el protocolo TCP/IP vamos a definir una conexión, para ello necesitaremos algunos de los datos que te habrá suministrado tu proveedor de acceso. Para el ejemplo utilizaremos los del CNICE.

Sigue los siguientes pasos:

1. Pulsa (doble click) sobre el icono **Mi PC** que encontrarás en el escritorio de Windows.



2. En la ventana que aparece, pulsa sobre la carpeta **Acceso telefónico a redes**.



3. Ahora pulsa sobre **Realizar conexión nueva**.



En la siguiente ventana (ilustración de abajo), se te pide el nombre que quieres poner a tu conexión y el módem que estás utilizando.

- Nombre: **Introduce el nombre** que prefieras, por ejemplo: CNICE.

- Módem: **Selecciona tu módem**. Si la casilla está vacía, responde **Sí** a la pregunta que se te formula a continuación.

Una vez hecho pulsa el botón



Si la casilla **Seleccione un dispositivo** aparece vacía, posiblemente el módem no esté instalado.

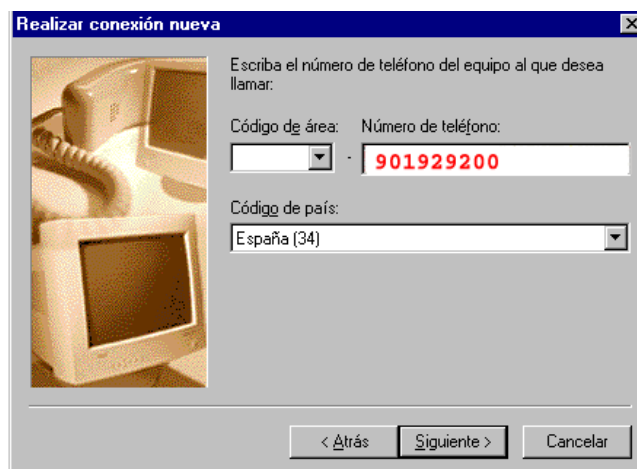
En el manual de tu módem, encontrarás información detallada de cómo hacerlo; no obstante, y por si no te fuera posible consultar el manual del módem, te vamos a dar una breve explicación:

- Para instalar el módem, pulsa sobre **Mi PC**, que lo encontrarás en el escritorio.
- Entra en la carpeta **Panel de control**.
- Y por último, pulsa sobre **Agregar nuevo hardware**. Sigue los pasos que se te indiquen.

**Nota:** Si desconoces el modelo o marca de tu módem, instala el módem Genérico.

- Rellena los datos tal y como los ves en la ilustración.
  - Número de teléfono: **901929200**
  - Código de país: **España (34)**

Y pulsa sobre el botón



- En la ventana **Acceso telefónico a redes**, nos encontramos con una nueva carpeta.



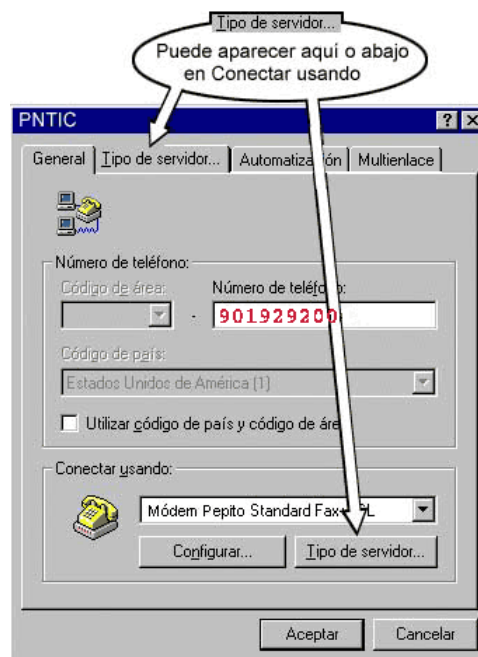
7. Ahora vamos a configurar la conexión que hemos creado.

Selecciona la conexión que has creado y pulsa sobre ella con el **botón derecho** de tu ratón.

En el menú que se despliega elige **Propiedades**.

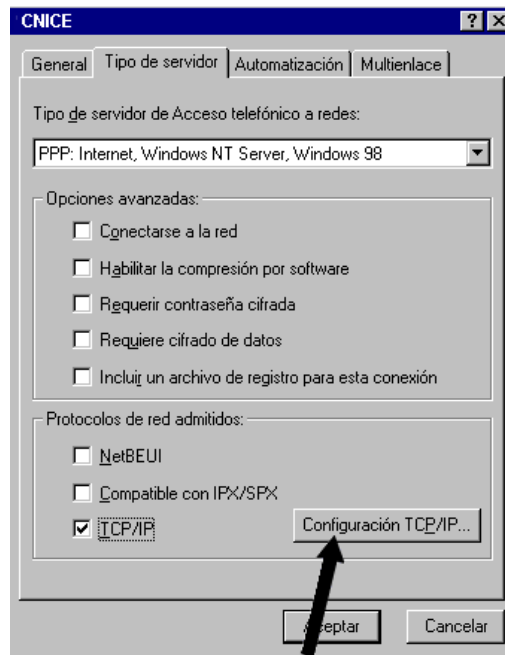


8. Pulsa sobre el botón **Tipo de servidor...**



9. En la ventana que te aparece debes poner la siguiente configuración:

- Tipo de servidor de Acceso telefónico: **PPP: Internet, Windows NT Server, Windows 98**
- Opciones avanzadas: **Desactiva todas las casillas.**
- Protocolos de red admitidos: **Activa sólo TCP/IP.**



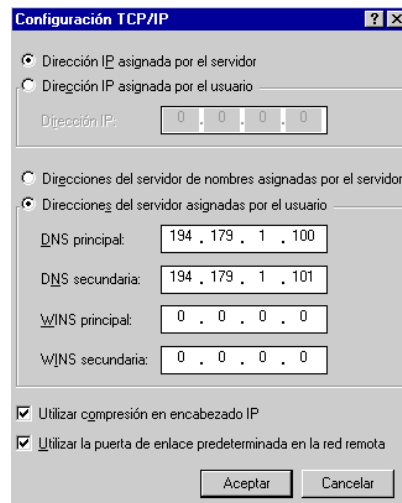
Una vez hecho esto, pulsa sobre el botón **Configuración TCP/IP...**

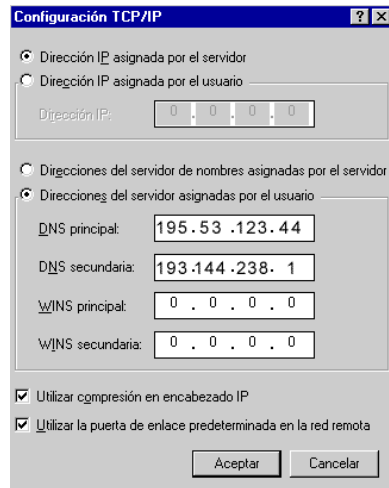
10. Por último, sólo nos queda rellenar los siguientes datos:
  - Activa **Dirección IP asignada por el servidor** (activada por defecto)
  - Activa **Direcciones del servidor asignadas por el usuario**, e introduce los datos facilitados por tu proveedor. Ejemplo:

DNS primaria: **194.179.1.100 o bien 195.53.123.44**

DNS secundaria: **194.179.1.101 o bien 193.144.238.1**

- Desactiva **Usar compresión en encabezados IP.**
- Activa **Usar gateway predeterminado en red remota.**





Ya tenemos preparada nuestra conexión, cierra todas las ventanas pulsando

**Aceptar**

## 5. Creación de un acceso directo.

Vamos a crear un **acceso directo** en nuestro escritorio para que nos resulte más fácil conectarnos.

Para crear un acceso directo:

1. Pulsa sobre el icono **Mi PC** que encontrarás en el escritorio de Windows.



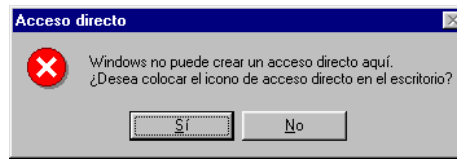
2. Ahora sobre la carpeta **Acceso telefónico a redes**.



3. En la ventana que aparece, pulsa con el **botón derecho** sobre la nueva conexión que hemos creado y selecciona **Crear acceso directo**.



4. Y por último, se te preguntará si deseas colocar el icono de acceso directo en tu escritorio, responde afirmativamente.



## 6. Comprobación de la conexión.

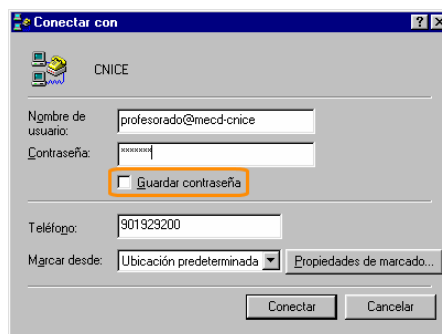
Ya tenemos configurada la conexión y creado un icono para acceder a dicha conexión. Es el momento de probarlo todo.

Presta especial atención a lo siguiente, porque lo tendrás que repetir cada vez que quieras conectarte a Internet.

1. Pulsa sobre el nuevo icono de acceso directo que acabamos de crear.



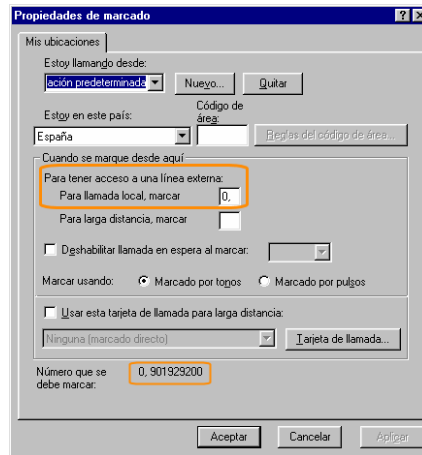
Para completar la configuración hay que introducir los datos de usuario y contraseña que nos ha proporcionado nuestro proveedor.

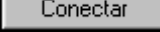




Si activas la casilla **Guardar contraseña** no tendrás que introducirla cada vez que te conectes.

Si tu teléfono pasa por una centralita, hay que marcar un número para acceder al exterior. Para indicárselo

hay que pulsar **Propiedades de marcado...** e introducir el número correspondiente para obtener línea externa. Si la centralita tarda algo de tiempo en enviar la señal de línea libre puede añadirse una coma, o incluso dos, después del número para que el módem haga una pausa para esperar el tono de línea libre.





Ya está todo. Pulsa  y espera a que se establezca la conexión. Verás cómo aparece en la barra de inicio un icono similar a  en el que irán parpadeando las pantallas que representan tu ordenador y los ordenadores remotos a los que te conectas. Si todo ha ido correctamente, ya estarás conectado a Internet y podrás empezar a utilizar los diferentes servicios. No obstante, como esto sólo era una prueba para comprobar que funciona la conexión, tal vez te convenga desconectar ahora y consultar la documentación para continuar trabajando.

Cuando termines de navegar por Internet, comprueba que tu módem no siga conectado, y por tanto ocupando la línea telefónica. Pulsa sobre el icono  de la barra de inicio para desconectarte.

## 7. Conexión automática

Si no quieres tener que activar manualmente el acceso telefónico a redes puedes indicárselo a tu sistema

1. Pulsa con el botón derecho sobre el icono 
2. En la pestaña Conexiones marca la opción que aparece inferior en caso de que utilices diferentes conexiones, o bien  **Marcar siempre la conexión predeterminada** si prefieres utilizar siempre la misma conexión. A partir de este momento, cada vez que intentes utilizar un programa que requiera acceso a Internet, el propio sistema se encargará de iniciar el acceso telefónico que le hayas indicado.

