

Internet aula abierta

FTP – Sitios de red con Windows XP



SERVICIO DE
FORMACIÓN DEL
PROFESORADO

ÍNDICE GENERAL

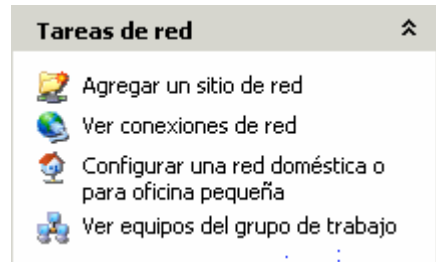
- 1: Conceptos básicos
- 2: Conectar
- 3: Correo
- 4: Navegación
- 5: Búsquedas
- 6: News

7. FTP

- 8. Mensajería
- 9. Seguridad
- 10. Presencia
- 11. Aplicaciones

Sitios de red con Windows XP

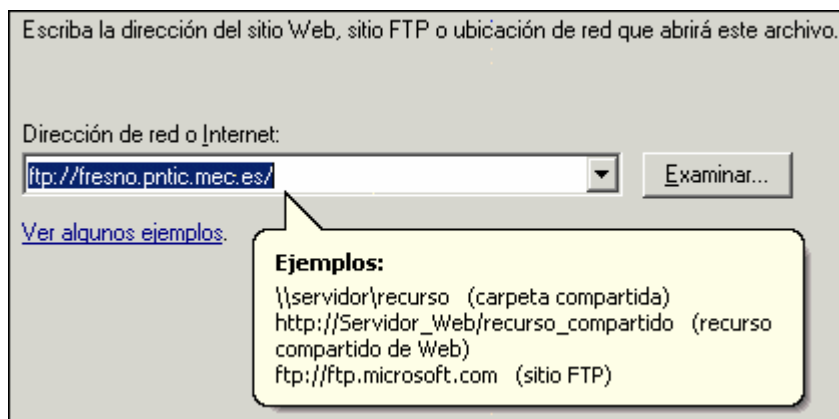
Ya sabemos que se puede conseguir un acceso ftp utilizando directamente el navegador. Bastaría con teclear **ftp://nombre_servidor** si utilizamos Explorer o **ftp://usuario@nombre_servidor** si lo hacemos con Mozilla para que, al intentar conectar, nos solicitara los datos necesarios: el nombre de usuario y la contraseña en el primer caso o la contraseña en el caso de Mozilla. Esta forma de trabajo nos permite un acceso puntual al servidor, sin crear ningún icono permanente para futuros accesos al mismo. Sin embargo, si accedemos frecuentemente a un sitio ftp y utilizamos Windows XP podemos sacarle partido a la posibilidad de agregar sitios de red tanto en el entorno de nuestra red local como en Internet, por lo que incorporamos de forma estable un acceso a ese servidor. Así pues podríamos acceder a **Mis sitios de red** y seleccionar la tarea **Agregar un sitio de red**



Quando pulsamos sobre la tarea ,se lanza un solicitando que introduzcamos la dirección del servidor al que pretendemos conectar. Se puede hacer un doble clic sobre el texto de la petición o sobre el botón Siguiente. En ambos

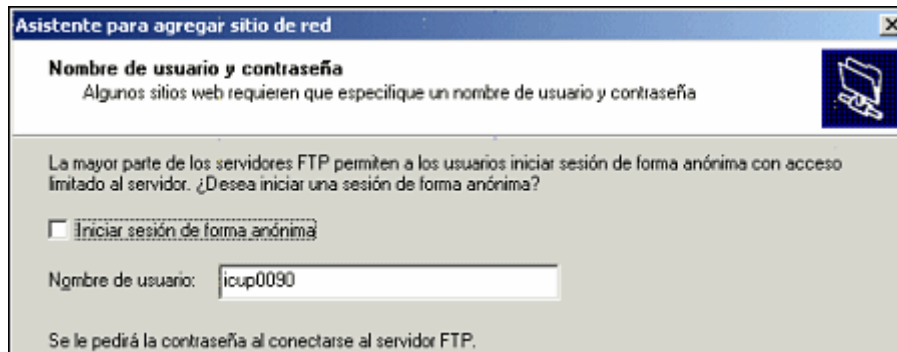


casos pasamos al siguiente paso la secuencia del asistente.

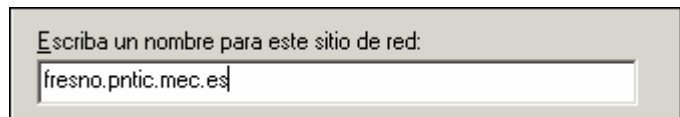


Ahora introducimos la dirección del servidor, igual que hacíamos al configurar los sitios en Filezilla. Dependiendo de la política del proveedor pueden estar soportadas las llamadas carpetas web o no. Por ejemplo, en el caso del CNICE los servidores no las soportan y hay que realizar el acceso mediante ftp.

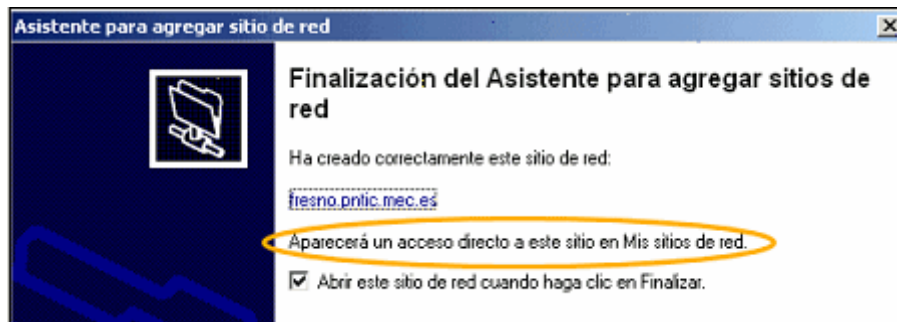
Para empezar bastará con teclear la dirección del servidor pero en este caso sí que necesitaremos especificar que deseamos acceder utilizando el protocolo ftp puesto que los servidores del CNICE no soportan las carpetas web a las que se podría acceder con protocolo http. Quedaría pues **ftp://nombre_servidor** y eso haría que se presentara una ventana en la que nos solicita el nombre de usuario. Por defecto aparecerá marcado el acceso anónimo, por lo que tendremos que desmarcarlo, ya que intentamos un acceso identificado.



Con esto tenemos prácticamente finalizado el proceso. Sólo queda darle un nombre al nuevo sitio de red que acabamos de crear...

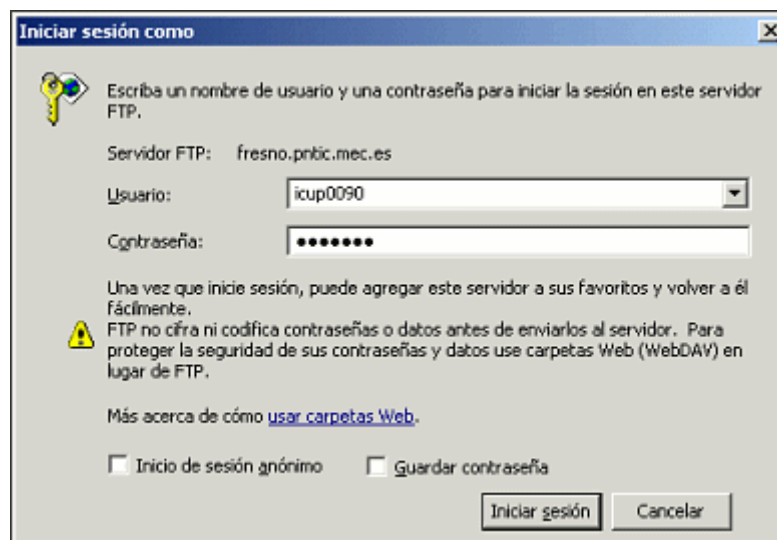


...y finalizar el proceso.



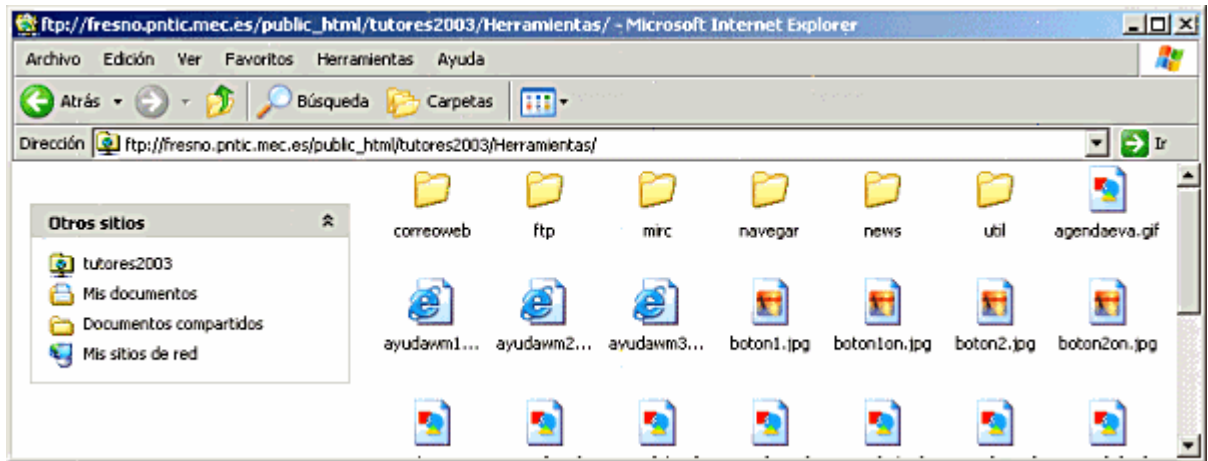
Como puedes observar, lo realmente cómodo de este procedimiento es que el acceso al sitio por ftp se mantendrá configurado entre nuestro sitios de red, por lo que podremos acceder a él sin importarnos que no pertenezca a nuestra red local.

Como hemos dejado marcada la casilla para acceder al nuevo sitio, al finalizar la configuración se inicia el acceso y, dado que no habíamos introducido la contraseña hasta el momento, se nos solicita ahora.



Dependiendo de que la máquina que estemos usando sea personal o de uso compartido, podremos marcar la opción de guardar la contraseña o bien dejarla desmarcada para que la solicite en cada intento de acceso.

A partir de este momento podremos acceder al servidor del mismo modo que lo hacemos a cualquiera de las carpetas de nuestro equipo o de nuestra red local y copiar, cortar o pegar archivos con los procedimientos habituales.



Práctica

Creas un sitio de red de prácticas. Ya sabes que si eres usuario del CNICE dispones de un espacio gratuito y también suelen proporcionártelo los proveedores de acceso. Si tienes dudas puedes consultar la información correspondiente al apartado de [Presencia en la red](#).

Creas una carpeta y subes un archivo.

Renómbralo